

Bewusst reisen - Zukunft sichern

Naturschutzgebiet: Ökosystem Naukluft
Umweltkonzept: Top-Auszeichnungen
Give & Take Exkursion: Nabasib-Schule



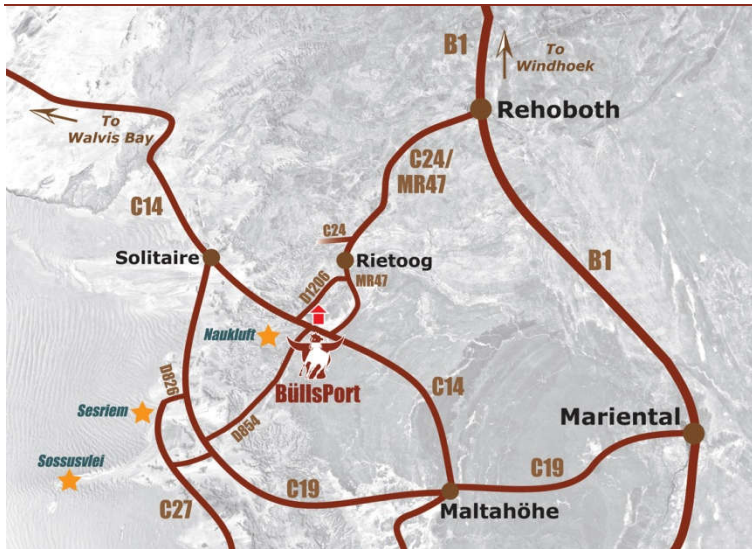
NAUKLuFT Mountains Hiking & Riding

Tel +264 63 293371
info@buelisport.com
www.buelisport-naukluft.com



BülsPort im Überblick

Bitte beachten: Weil es zu warm zum Wandern und Reiten ist, ist BülsPort vom **15.11.2024** bis **31.01.2025** geschlossen



Lage

An der T-Kreuzung C 14 / D 1206
GPS S 24° 08.931' E 16° 21.773'
230 km nach Windhoek
280 km nach Walvis Bay
110 km nach Sesriem/Sossusvlei

Anfahrt mit PKW möglich, mit SUV oder 4x4 jedoch komfortabler und in Namibia von Vorteil
Ideale Station auch am **Anfang** oder **Ende** Ihrer Rundfahrt durch Namibia
Bergwelt der NAUKLuFT mit Quellen als **reizvoller Kontrast** zum Dünenmeer der Namib
Bei Anreise aus Südafrika **idealer Stopp** auf dem Weg an die Küste Namibias

Lodge

familienfreundlich

barrierefrei (Restaurant/Lounge und 6 der Zimmer)

umweltbewusst: Best-Note des Öko-Siegels EcoAwards Namibia

sozial verantwortlich: Naukluft Foundation unterstützt Nabasib Schule

12 geräumige Zimmer (im Schnitt 45 m²):

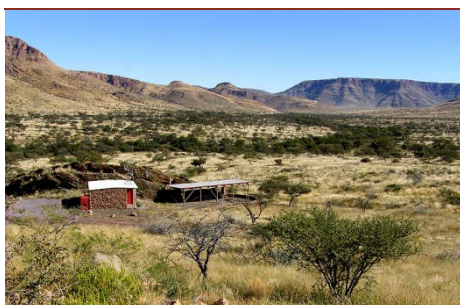
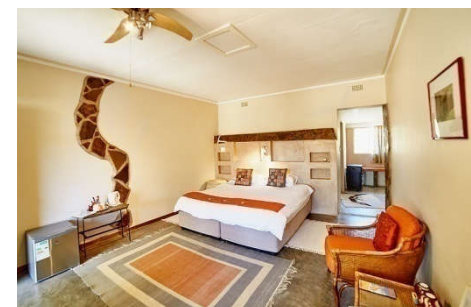
10 Doppelzimmer (Twin-Bett) und 2 Familien-Suiten (Twin-Betten)

Jedes Zimmer hat ein **Bad**, ein **separates WC** und eine kleine **Veranda**, **Klimaanlage**, Deckenventilator, Fliegengitter an Tür und Fenstern, **Kühlschrank**, Kaffeestation und Fön

Restaurant, Lounge, Terrasse, Bar, **Schwimmbecken**
gutes, freies WiFi in Zimmern & Lounge;
Mobiltelefon-Empfang begrenzt

Herzhaftes Farmküche (auch vegetarisch), frische **Farm-Erzeugnisse**

Check-in ab 14.00, Check-out bis 10.00



Camping

2 Campingplätze im Naturreservat (3 km zur Lodge) mit je 2 Stellplätzen maximal 4 Personen pro Stellplatz oder 10 Personen pro Campingplatz
Campingkiste & Torschlüssel beim Einchecken an der Lodge-Rezeption
Jeder Stellplatz hat **eigene (warme) Dusche/WC**, Grillanlage und Spüle
Schatten unter Bäumen, kein Strom, kein Mobiltelefon-Empfang
Brunch 10.00 - 12.00 & weitere Mahlzeiten auf Anfrage in der Lodge
Anreise 14.00 - 17.00, Abreise bis 10.00

Natur

Naukluft-Gebirge – **43 km²** privates Naturreservat

Faszinierende **Geologie**

Ganzjährige Quellen, **Bäche** & Wasserkolke

Etwa **50 Säugetier-Arten**, mit dem fast endemischen **Bergzebra**

Vielfältige **Vogelwelt** (mehr als 200 Arten)

Einzigartige **Flora** mit Auferstehungsbusch, Buschmannkerze, **Köcherbaum** und Maulbeer-Feige



Wandern

Ausgedehntes **Netz** aus 14 gut markierten Wanderwegen, von 30 Minuten bis 7 Stunden, von leicht bis anspruchsvoll, zum **Selbst-Erkunden**, auf Wunsch auch mit Guide

Köcherbaumschlucht Trail (Fitness und Trittsicherheit nötig)

Frei: morgens, aufs Plateau hinauf und durch die Schlucht zurück (7 Std.)

Tour: morgens, Natur-Fahrt im Game Viewer aufs Plateau (1,5 Std.),

Wandern ohne Guide durch die Schlucht (3 Std.), Fahrt z. Lodge (30 Min.)

Option: Natur-Fahrt aufs Plateau und in die untere Schlucht (5 Std.)

Bogenfels Trail (Fitness und Trittsicherheit nötig)

Tour: nachmittags, Fahrt im Game Viewer (1 Std.), Wanderung zum

Bogenfels der NAUKLuFT (1,5 Std.), Fahrt zurück zur Lodge (1 Std.)

12 weitere Wege am Tsondab-Trockenfluss und an den Berghängen

Olive Trail & Waterkloof Trail (Fitness, Trittsicherheit & Mut nötig)

im benachbarten Naukluft Nationalpark

21 km Fahrt im eigenen Wagen bis zum Parkbüro (Parkgebühren)

Olive Trail: morgens, 4,5 Std.

Waterkloof Trail: morgens, 7 Std.

Reiten

Freude für **Reiter und Pferd**

Geschulte Pferde aus eigenem Gestüt: auch für Anfänger geeignet

Vom **Reitunterricht** (30 Min.) über Ausritte für Anfänger (45 Min.)

bis hin zu anspruchsvolleren **Ausritten** für Fortgeschrittene (morgens oder abends, 45 Min. bis 8 Std.)

Bitte alle Ausritte **im Voraus buchen**, da die Pferde oft im Veld weiden

Das Maximalgewicht für Reiter beträgt 90 kg, wie international üblich



Rundfahrten & Offroad Trails

Auf nostalgische Weise...

... per **Kutsche** durch den **Galerie-Wald** und den Busch am Fuße der Naukluft-Berge. 45 Min. Fahrt, max. 2 Personen, Anmeldung erforderlich

Farm- und Natur-Rundfahrt. Nachmittags, 2 - 3 Std.

Nachhaltig **farmen am Rande der Wüste**: Fahrt im Gameviewer-Fahrz. mit Einblick in Pferdehaltung und Naturschutz. Nur nach Absprache.

Genuss & Abenteuer: **Offroad-Trails** auf Farmwegen & durch Flussbetten

Ausflüge

Exkursion zur **Schule ≠Nabasib** (15 km, im eigenen Auto, 2 - 3 Std.):

Erlebnis gegen Spende: Alltag einer Schule und Kultur der Nama, Owambo etc. Nicht an Wochenenden und in den Ferien, Anmeldung nötig

Tagestour zum **Sossusvlei** (353 km, im eigenen Auto):

Einmal rund um die NAUKLuFT: Via D854 & C19 nach Sesriem (Parktor), mittags **Sesriem Canyon**, nachmittags Sossusvlei (weniger Betrieb!), via C19 & C14 (Tsondab-Tal durch die **NAUKLuFT**) zurück zur Lodge



Preise 2025

Gültig vom 01.11.2024 bis einschließlich 31.10.2025. Preise inklusive 15 % MWST und 1 % Bettenabgabe.

Achtung: Weil es zu warm zum Wandern und Reiten ist, ist BüllsPort vom **15.11.2024 bis 31.01.2025 geschlossen**

Lodge (Preise pro Person, pro Nacht, AÜF)	N\$	N\$	N\$
Alle Zimmer mit Wifi, Klimaanlage, Deckenventilator, Kühlschranks, Kaffeestation, Netzstrom.	2 Nächte *	3 Nächte *	1 Nacht
Preise inkl. Kaffee & Kuchen und alle Aktivitäten auf eigene Faust in unserem Naturreservat.			
Kinder bis 5 Jahre sind frei. Kinder 6 bis 12 Jahre zahlen 840 N\$ / 735 N\$ / 1.050 N\$.	p. P./N.	p. P./N.	p. P./N.
Maximal zwei Kinder können sich ein Zimmer mit einem oder zwei Erwachsenen teilen. Bei nur 1 Erwachsenen im Zimmer mit Kind berechnen wir den EZ-Preis.			
Luxus Doppelzimmer (Twin-Betten)	2.345	2.055	2.935
Luxus Einzelzimmer	2.595	2.270	3.245
Luxus Dreibett-Zimmer	2.110	1.850	2.640
Familien-Zimmer (Preise pro Zimmer, pro Nacht, AÜF)	p. Zi./N.	p. Zi./N.	p. Zi./N.
2 Erwachsene (s. Preis DZ) & 1 Kind (6 bis 12 Jahre, s. Preise oben)	5.530	4.845	6.920
2 Erwachsene (s. Preis DZ) & 2 Kinder (6 bis 12 Jahre, s. Preise oben)	6.370	5.580	7.970
1 Erwachsener (s. Preis EZ) & 1 Kind (6 bis 12 Jahre, s. Preise oben)	3.435	3.005	4.295
1 Erwachsener (s. Preis EZ) & 2 Kinder (6 bis 12 Jahre, s. Preise oben)	4.275	3.740	5.345
3 Erwachsene (s. Preis 3BZ) & 1 Kind (6 bis 12 Jahre, s. Preise oben)	7.170	6.285	8.970

***) Sonderpreise für 2 Nächte oder 3 Nächte.** Der volle Betrag ist **30 Tage vor Ankunft** zu zahlen.

Camping	N\$
Der Campingplatz ist ca. 3 km von der Lodge entfernt und hat nur 2 Stellplätze. Jeder Stellplatz hat seine eigene Spültoilette und Dusche mit Heißwasser (Boiler), keinen Strom, keinen Mobiltelefon-Empfang.	.
Preise schließen Feuerholz für Boiler und alle Aktivitäten auf eigene Faust in unserem Naturreservat ein.	.
Kinder bis 5 Jahre sind frei. Mahlzeiten in der Lodge (Preise s.u. und auf Anfrage) sowie Teilnahme an geführten Aktivitäten für Campinggäste möglich. Buchung bitte im Voraus, spätestens bei Ankunft an der Rezeption. Vorbehaltlich Verfügbarkeit.	.
Stellplatz - für max. 4 Personen (Preis pro Erwachsener / Nacht)	365
Stellplatz - für max. 4 Personen (Preis pro Kind 6 bis 12 Jahre / Nacht)	190
Campingplatz - für Gruppen bis 10 Personen inkl. Kinder (Preis für den Platz / Nacht)	1.950
Campingplatz - Preis für jede zusätzliche Person pro Nacht (max. 16 Personen)	100

Wandern & Rundfahrten (Preise pro Person):	N\$
Ausgedehntes Netz aus 14 gut markierten Wanderwegen, Wandern auf eigene Faust im Übernachtungspreis eingeschlossen, von 30 Minuten bis 7 Stunden, von leicht bis anspruchsvoll, auf Wunsch mit Guide gegen Aufpreis.	.
Kinder bis 5 Jahre frei, Kinder 6 bis 12 Jahre zahlen 50%, max. 1 Kind darf 1 Erwachsenen zu diesem Tarif begleiten.	.
Köcherbaumschlucht Trail Tour: Fahrt auf das Naukluft-Plateau, Wandern ohne Guide, Fahrt zur Lodge	900
Bogenfels Trail Tour: Abenteuerliche Fahrt hinauf in die Berge, geführte Wanderung, Fahrt zur Lodge	660
Farm- und Natur-Rundfahrt: Nachhaltige Pferdehaltung und Naturschutz am Rand der Wüste	550
Kutschfahrt auf der Farm (max. 2 P.): Auf nostalgische Weise durch den Galerie-Wald und den Busch	495
Tagesbesucher: 4x4 Trail (gut markiert; Preis p. Auto inkl. Insassen; inkl. in Übernachtungspreis)	900
Tagesbesucher: 14 markierte Wanderwege, Wandern auf eigene Faust (inkl. in Übernachtungspreis)	275
Exkursion zur †Nabasib Schule (15 km, im eigenen Auto), empfohlene Spende an die Schule, pro Person	450

Reiten - siehe separate Preisliste.

Mahlzeiten (Vorbereitung notwendig für Gäste, die nicht in der Lodge übernachten)	N\$
Herzhafte Farmküche (auf Wunsch vegetarische Gerichte), frische Farm-Erzeugnisse.	.
Kinder bis 5 Jahre sind frei. Preise für Brunch, Mittagsimbiss, Lunchpaket und Kaffee & Kuchen auf Anfrage.	.
Frühstück (Preis pro Person; in AÜF-Preis enthalten)	230
Abendessen (Preis pro Person; in AÜF-Preis enthalten)	450

Stornierungsbedingungen:

30 bis 15 Tage vor Ankunft: 30 % | 14 bis 8 Tage vor Ankunft: 50 % | 7 Tage bis 0 Tage vor Ankunft: 100 %

Reiten - Preise 2025

Gültig vom 1. 11. 2024 bis 31. 10. 2025. Preise enthalten 15 % MWST.

Achtung: Weil es zu warm zum Wandern und Reiten ist, ist BüllsPort vom **15.11.2024** bis **31.01.2025 geschlossen**

Unsere **Pferde** sind für uns keine reinen Nutztiere, sondern **gehören zu unserer erweiterten Familie**. Jedes unserer Pferde hat seinen Charakter, seine Vorlieben und Abneigungen, seine eigene Lebensgeschichte.

Reiten verstehen wir als Teil einer beidseitigen Beziehung zwischen Mensch und Pferd, das auf gegenseitigem Einverständnis beruht. Wir tun alles dafür, dass **Reiter und Pferd** ihren Ausritt **gleichermaßen genießen**.

Sicherheit und **Gesundheit** für Reiter und Pferd ist bei uns oberstes Gebot. Deshalb richten wir uns strikt nach dem international üblichen **Höchstgewicht** für Reiter von **90 kg**.

Wir haben hochwertige **Warmblutpferde**, die wir auf BüllsPort züchten und aufziehen. Für kleinere Reiter gibt es bei uns auch Kleinpferde (kleiner als 155 cm am Widerrist = höchster Punkt am Rücken zwischen den Schulterblättern).

Alle Pferde werden gut gefüttert und **gepflegt**. Die Pflege umfasst regelmäßige Hufpflege durch einen Hufschmied, Kontrolle innerer und äußerer Parasiten, Impfungen und halbjährliche Untersuchungen einschließlich der Zähne durch einen Fachtierarzt für Pferde.

Alle Pferde haben ein **ruhiges Wesen**, sind **gut geschult** und werden **regelmäßig geritten**. Deshalb können wir auch Anfängern (kurze) Ausritte anbieten. Da unsere Pferde das Gelände kennen, sind sie absolut trittsicher.

Zum Reiten verwenden wir Trailsättel und englisches Sattelzeug. Wir stellen Reithelme, Handschuhe und Mini-Chaps (zum Schutz der Hosen vor Dornen). Das **Tragen von Reithelmen ist Pflicht**.

Jeder Ritt wird **exklusiv** für denjenigen reserviert, der ihn zuerst bucht, und ist auf **vier Reiter pro Reitführer** begrenzt. Alle **Ausritte** sind **individuell** gestaltet und werden von einem erfahrenen **Reitführer** geleitet. Er schätzt den Erfahrungsstand des Reiters ein, wählt das für ihn oder sie jeweils **am besten geeignete Pferd** aus und passt den Ausritt entsprechend an.

Die Reitaktivitäten für **Kinder** richten sich ebenfalls nach ihrem reiterlichen Können. Der Reitführer entscheidet, ob und wie das Kind mit dem Pferd interagiert.

Ein **Ausritt** kommt **nur für Kinder ab sechs Jahren** in Frage. Er erfolgt ausschließlich im Schritt. Bei Kindern von sechs bis neun Jahren führt der Reitführer das Pferd neben sich am Halfterstrick. Kinder unter sechs Jahren können auf dem Pferd sitzen und es streicheln. Sie können auf dem Pferd auch in Begleitung eines Elternteils auf dem Hof umher geführt werden.

Der Aufwand für Kinder ist im Grunde größer als für Erwachsene. Wir bitten daher um Verständnis, dass wir keine Ermäßigung gewähren können.

Reiten (Preise pro Person; keine Ermäßigung für Kinder): Bitte buchen Sie im Voraus , da die Pferde oft im Veld weiden.	1 P. N\$	2 - 4 P. N\$
Langer Ritt (am besten morgens, bis zu 2,5 Std., inkl. Mineralwasser & Snack)	1.100	900
Kurzer Ritt (bis zu 1,5 Std.)	870	750
Mountain Zebra Wanderritt (4 - 5 Std.; inkl. Mineralwasser & Picknick): Hügel und Berghänge	3.500	3.000
Discover BüllsPort Wanderritt (ca. 7 Std., inkl. Mittagsimbiss & Kaffee): Ebenen & Berge	4.800	3.800
Ausritt für Anfänger (15 Min. Intro, max. 45 Min. Ritt): im Schritt	750	750
Reitunterricht (15 Min. Intro, max. 30 Min. Ritt): im Longierkreis oder eingezäunten Areal	500	-/-
Kiddies-Ritt (max. 20 Min., für kleinere Kinder, Elternteil muss zugegen sein): am Führzügel	350	-/-
Einführung in Pferde, Pflege und Umgang (etwa 30 Min., kein Ritt)	350	200