

Bewusst reisen - Zukunft sichern

Naturschutzgebiet: Ökosystem Naukluft
Umweltkonzept: Top-Auszeichnungen
Give & Take Exkursion: Nabasib-Schule

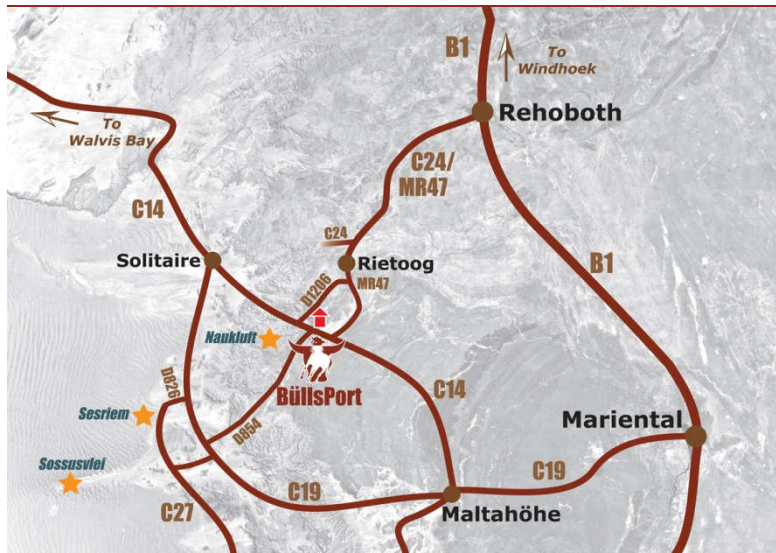


NAUKLuFT Mountains Hiking & Riding

Tel +264 63 293371
info@buelport.com
www.buelport-naukluft.com



BullsPort im Überblick



Lage

An der T-Kreuzung C 14 / D 1206
GPS S 24° 08.931' E 16° 21.773'
230 km nach Windhoek
280 km nach Walvis Bay
110 km nach Sesriem/Sossusvlei

Anfahrt mit PKW möglich, mit SUV oder 4x4 jedoch komfortabler und in Namibia von Vorteil
Ideale Station auch am **Anfang** oder **Ende** Ihrer Rundfahrt durch Namibia
Bergwelt der NAUKLuFT mit Quellen als **reizvoller Kontrast** zum Dünenmeer der Namib
Bei Anreise aus Südafrika **idealer Stopp** auf dem Weg an die Küste Namibias

Lodge

familienfreundlich

barrierefrei (Restaurant/Lounge und 6 der Zimmer)

umweltbewusst: Best-Note des Öko-Siegels EcoAwards Namibia
sozial verantwortlich: Naukluft Foundation unterstützt Nabasib Schule

12 geräumige Zimmer (im Schnitt 45 m²):
10 Doppelzimmer (Twin-Bett) und 2 Familien-Suiten (Twin-Betten)

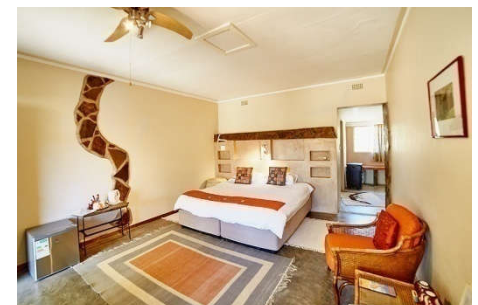
Jedes Zimmer hat ein **Bad**, ein **separates WC** und eine kleine **Veranda**,
Klimaanlage, Deckenventilator, Fliegengitter an Tür und Fenstern,
Kühlschrank, Kaffeestation und Fön

Restaurant, Lounge, Terrasse, Bar, **Schwimmbaden**
gutes, freies WiFi in Zimmern & Lounge; Mobiltelefon-Empfang begrenzt

Herzhafte Farmküche (auch vegetarisch), frische **Farm-Erzeugnisse**

Check-in ab 14.00, Check-out bis 10.00

Lodge ist jährlich geschlossen vom 15.12. bis 15.01



Camping

2 Campingplätze im Naturreservat (3 km zur Lodge) mit je 2 Stellplätzen
maximal 4 Personen pro Stellplatz oder 10 Personen pro Campingplatz
Campingkiste & Torschlüssel beim Einchecken an der Lodge-Rezeption
jeder Stellplatz hat **eigene (warme) Dusche/WC**, Grillanlage und Spüle
Schatten unter Bäumen, kein Strom, kein Mobiltelefon-Empfang
Brunch 10.00 - 12.00 & weitere Mahlzeiten auf Anfrage in der Lodge
Anreise 14.00 - 17.00, Abreise bis 10.00

Natur

Naukluft-Gebirge – 43 km² privates Naturreservat

Faszinierende **Geologie**

Ganzjährige Quellen, **Bäche** & Wasserkolke

Etwa **50 Säugetier-Arten**, mit dem fast endemischen **Bergzebra**

Vielfältige **Vogelwelt** (mehr als 200 Arten)

Einzigartige **Flora** mit Auferstehungsbusch, Buschmannkerze,
Köcherbaum und Maulbeer-Feige



Wandern

Ausgedehntes **Netz** aus 14 gut markierten Wanderwegen, von 30 Minuten bis 7 Stunden, von leicht bis anspruchsvoll, zum **Selbst-Erkunden**, auf Wunsch auch mit Guide

Köcherbaumschlucht Trail (Fitness und Trittsicherheit nötig)

Frei: morgens, aufs Plateau hinauf und durch die Schlucht zurück (7 Std.)

Tour: morgens, Natur-Fahrt im Game Viewer aufs Plateau (1,5 Std.),

Wandern ohne Guide durch die Schlucht (3 Std.), Fahrt z. Lodge (30 Min.)

Option: Natur-Fahrt aufs Plateau und in die untere Schlucht (5 Std.)

Bogenfels Trail (Fitness und Trittsicherheit nötig)

Tour: nachmittags, Fahrt im Game Viewer (1 Std.), Wanderung zum

Bogenfels der NAUKLuFT (1,5 Std.), Fahrt zurück zur Lodge (1 Std.)

12 weitere Wege am Tsondab-Trockenfluss und an den Berghängen

Olive Trail & Waterkloof Trail (Fitness, Trittsicherheit & Mut nötig) im benachbarten Naukluft Nationalpark

21 km Fahrt im eigenen Wagen bis zum Parkbüro (Parkgebühren)

Olive Trail: morgens, 4,5 Std.

Waterkloof Trail: morgens, 7 Std.

Reiten

Freude für **Reiter und Pferd**

Geschulte Pferde aus eigenem Gestüt: auch für Anfänger geeignet

Vom **Reitunterricht** (30 Min.) über Ausritte für Anfänger (45 Min.)

bis hin zu anspruchsvolleren **Ausritten** für Fortgeschrittene (morgens oder abends, 45 Min. bis 8 Std.)

Bitte alle Ausritte **im Voraus buchen**, da die Pferde oft im Veld weiden

Das Maximalgewicht für Reiter beträgt 90 kg, wie international üblich



Rundfahrten & Offroad Trails

Auf nostalgische Weise...

... per **Kutsche** durch den **Galerie-Wald** und den Busch am Fuße der Naukluft-Berge. 45 Min. Fahrt, max. 4 Personen, Anmeldung erforderlich

Natur-Rundfahrt im Gameviewer-Fahrzeug. Nachmittags, 2 - 3 Std.

Nachhaltig **farmen am Rande der Wüste**: Farm-Rundfahrt mit Einblick in Schafzucht und Pferdehaltung. Nur nach Absprache.

Genuss & Abenteuer: **Offroad-Trails** auf Farmwegen & durch Flussbetten

Ausflüge

Exkursion zur **Schule Nabasib**: (2x 15 km, im eigenen Auto, 2 - 3 Std.)

Erlebnis gegen Spende: Alltag einer Schule und Kultur der Nama.

Nicht an Wochenenden und während der Ferien, Anmeldung erforderlich

Tagestour zum **Sossusvlei** (353 km, im eigenen Auto):

Einmal rund um die NAUKLuFT: Via D854 & C19 nach Sesriem (Parktor),

mittags **Sesriem Canyon**, nachmittags Sossusvlei (weniger Betrieb!),

via C19 & C14 (Tsondab-Tal durch die **NAUKLuFT**) zurück zur Lodge



Preise 2023

Gültig vom 01.11.2022 bis einschließlich 31.10.2023. Preise inklusive 15 % MWST und 1 % Bettenabgabe.

Lodge (Preise pro Person, pro Nacht, AÜF)	Erwachsene N\$		Kind 6-12 J. N\$
	2 Nächte	1 Nacht	pro Nacht
Luxus Doppelzimmer	2.065	2.430	995
Luxus Einzelzimmer	2.320	2.730	995
Luxus Dreibett-Zimmer	1.860	2.190	995

Eingeschlossen sind Abendessen, Übernachtung und Frühstück (AÜF) sowie Kaffee & Kuchen am Nachmittag. Kindertarife gelten für Kinder, die im Zimmer mit voll zahlenden Erwachsenen wohnen. Kinder bis 5 Jahre sind frei. Maximal zwei Kinder können sich ein Zimmer mit einem oder zwei Erwachsenen teilen. Bei nur 1 Erwachsenen im Zimmer mit Kind berechnen wir den EZ-Preis.

Camping	N\$	Kind 6-12 J. N\$
Stellplatz (Campingplatz hat 2 Stellplätze) für max. 4 Personen (Preis p. P./Nacht)	305	160
Campingplatz für Gruppen bis 10 Personen inkl. Kinder (Preis für den Platz / Nacht)	1.950	-/-
Campingplatz - Preis für jede zusätzliche Person (max. 16 Personen)	75	75

Kinder bis 5 Jahre sind frei.

Frühstück und Abendessen in der Lodge (Preise auf Anfrage) sowie Teilnahme an Aktivitäten für Campinggäste möglich. Buchung bitte im Voraus, spätestens bei Ankunft an der Rezeption. Vorbehaltlich Verfügbarkeit.

Mahlzeiten	N\$	Kind 6-12 J. N\$
Frühstück (Preise pro Person; in AÜF-Preis enthalten)	195	115
Abendessen (Preise pro Person; in AÜF-Preis enthalten)	395	220

Kinder bis 5 Jahre sind frei. Preise für Brunch, Mittagsimbiss, Lunchpack und Kaffee & Kuchen auf Anfrage.

Wandern & Rundfahrten (Preise pro Person):	N\$	Kind 6-12 J. N\$
14 Wanderwege: Wandern auf eigene Faust auf gut markierten Wegen	0	0
Köcherbaumschlucht Trail (Tour): Fahrt aufs Plateau, Wandern ohne Guide, Fahrt z. Lodge	750	375
Bogenfels Trail (Tour): abenteuerliche Fahrt in den Bergen, Wandern mit Guide, Rückfahrt	550	275
Farm-Rundfahrt: Schafzucht, Pferdehaltung, Naturschutz am Rande der Wüste	460	230
Kutschfahrt auf der Farm (mind. 2 P., max. 4 P.; 3. und 4. P. zahlt je 200 N\$)	400	200
4x4 Trails (gut markiert; Preis pro Fahrzeug)	950	-/-
Exkursion: Schule Nabasib (15 km, in Ihrem Auto) 300 N\$ p.P. Schulspende willkommen	-/-	-/-
Tagesgebühr (für Gäste, die nicht auf BullsPort übernachten)	180	90

Reiten (Preise pro Person; keine Ermäßigung für Kinder):	1 P. N\$	ab 2 P. N\$
Sonnenaufgangs-Ritt (bis zu 2,5 Stunden)	980	890
Nachmittags-Ritt (bis zu 1,5 Stunden)	680	650
NAUKLuFT Safari (4 bis 5 Stunden; inkl. Erfrischungen): Mountain Zebra Trail	3.500	3.000
BullsPort-Entdeckungsritt (ca. 8 Std., inkl. Mittagsimbiss & Kaffee): Ebenen & Berge	4.800	3.800
Ausritt für Anfänger (15 Min. Intro, max. 45 Min. Ritt): im Schritt	650	650
Reitunterricht (etwa 30 Minuten): im Longierkreis oder eingezäunten Areal	450	-/-
Pony-Ritt (max. 20 Min., für Kinder): am Halfter geführt auf Spaziergang	300	-/-
Einführung (etwa 30 Min.; kein Ritt): Pferde, Haltung und Umgang	300	200

Jeder Ritt wird exklusiv für denjenigen reserviert, der ihn zuerst bucht. Reitaktivitäten für Kinder je nach Fähigkeiten. Bitte beachten: Das maximale Gewicht für Reiter ist 90 kg. Bitte **im Voraus buchen**, da die Pferde oft im Veld weiden.

Zahlungsbedingungen für Stornierungen:

30 bis 15 Tage vor Ankunft	30 %
14 bis 8 Tage vor Ankunft	50 %
7 Tage bis 1 Tag vor Ankunft & Nichtanreise	100 %

Bei Stornierungen, die wegen überraschender Reisebeschränkungen oder einer Corona-Infektion (ärztlicher Nachweis erforderlich) erfolgen, wird keine Storno-Gebühr fällig. Auch ist eine kostenlose Umbuchung möglich.