

## Bewusst reisen - Zukunft sichern

Naturschutzgebiet: Ökosystem Naukluft  
Umweltkonzept: Top-Auszeichnungen  
Give & Take Exkursion: Nabasib-Schule

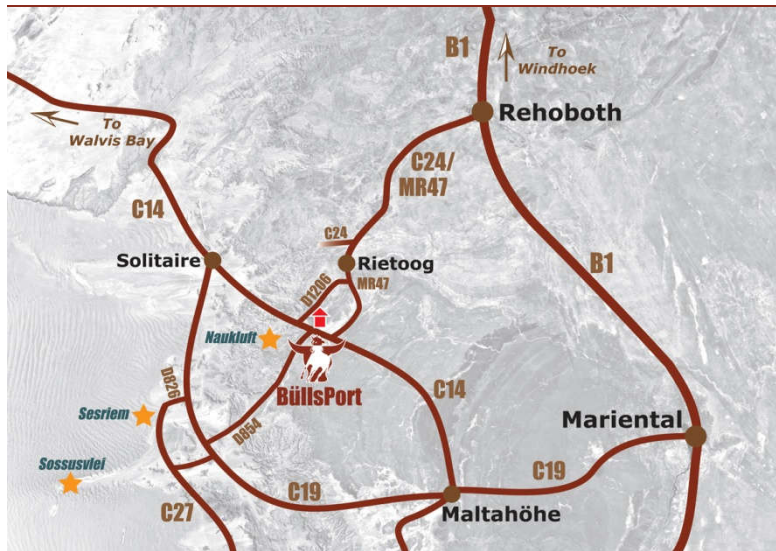


NAUKLuFT Mountains Hiking & Riding

Tel +264 63 293371  
info@buelport.com  
www.buelport-naukluft.com



## BülsPort im Überblick



### Lage

An der T-Kreuzung C 14 / D 1206  
GPS S 24° 08.931' E 16° 21.773'  
**230 km** nach Windhoek  
**280 km** nach Walvis Bay  
**110 km** nach Sesriem/Sossusvlei

Anfahrt mit PKW möglich, mit SUV oder 4x4 jedoch komfortabler und in Namibia von Vorteil  
Ideale Station auch am **Anfang** oder **Ende** Ihrer Rundfahrt durch Namibia  
Bergwelt der NAUKLuFT mit Quellen als **reizvoller Kontrast** zum Dünenmeer der Namib  
Bei Anreise aus Südafrika **idealer Stopp** auf dem Weg an die Küste Namibias

## Lodge

**familienfreundlich**

**barrierefrei** (Restaurant/Lounge und 6 der Zimmer)

**umweltbewusst:** Best-Note des Öko-Siegels EcoAwards Namibia  
**sozial verantwortlich:** Naukluft Foundation unterstützt Nabasib Schule

**12 geräumige Zimmer** (im Schnitt 45 m<sup>2</sup>):  
10 Doppelzimmer (Twin-Bett) und 2 Familien-Suiten (Twin-Betten)

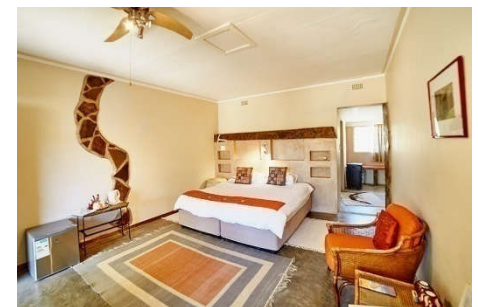
Jedes Zimmer hat ein **Bad**, ein **separates WC** und eine kleine **Veranda**,  
**Klimaanlage**, Deckenventilator, Fliegengitter an Tür und Fenstern,  
**Kühlschrank**, Kaffeestation und Fön

Restaurant, Lounge, Terrasse, Bar, **Schwimmbaden**  
**gutes, freies WiFi** in Zimmern & Lounge; Mobiltelefon-Empfang begrenzt

**Herzhafte Farmküche** (auch vegetarisch), frische **Farm-Erzeugnisse**

Check-in ab 14.00, Check-out bis 10.00

Lodge ist jährlich geschlossen vom 15.12. bis 15.01



## Camping

2 Campingplätze im Naturreservat (3 km zur Lodge) mit je 2 Stellplätzen maximal 4 Personen pro Stellplatz oder 10 Personen pro Campingplatz  
Campingkiste & Torschlüssel beim Einchecken an der Lodge-Rezeption  
jeder Stellplatz hat **eigene (warme) Dusche/WC**, Grillanlage und Spüle  
**Schatten** unter Bäumen, kein Strom, kein Mobiltelefon-Empfang  
**Brunch** 10.00 - 12.00 & weitere Mahlzeiten auf Anfrage in der Lodge  
Anreise 14.00 - 17.00, Abreise bis 10.00

## Natur

**Naukluft-Gebirge – 43 km<sup>2</sup>** privates Naturreservat

Faszinierende **Geologie**

Ganzjährige Quellen, **Bäche** & Wasserkolke

Etwa **50 Säugetier-Arten**, mit dem fast endemischen **Bergzebra**

Vielfältige **Vogelwelt** (mehr als 200 Arten)

Einzigartige **Flora** mit Auferstehungsbusch, Buschmannkerze,  
**Köcherbaum** und Maulbeer-Feige



## Wandern

Ausgedehntes **Netz** aus 14 gut markierten Wanderwegen, von 30 Minuten bis 7 Stunden, von leicht bis anspruchsvoll, zum **Selbst-Erkunden**, auf Wunsch auch mit Guide

**Köcherbaumschlucht Trail** (Fitness und Trittsicherheit nötig)

Frei: morgens, aufs Plateau hinauf und durch die Schlucht zurück (7 Std.)

Tour: morgens, Natur-Fahrt im Game Viewer aufs Plateau (1,5 Std.),

Wandern ohne Guide durch die Schlucht (3 Std.), Fahrt z. Lodge (30 Min.)

Option: Natur-Fahrt aufs Plateau und in die untere Schlucht (5 Std.)

**Bogenfels Trail** (Fitness und Trittsicherheit nötig)

Tour: nachmittags, Fahrt im Game Viewer (1 Std.), Wanderung zum

Bogenfels der NAUKLuFT (1,5 Std.), Fahrt zurück zur Lodge (1 Std.)

**12 weitere Wege** am Tsondab-Trockenfluss und an den Berghängen

**Olive Trail & Waterkloof Trail** (Fitness, Trittsicherheit & Mut nötig) im benachbarten Naukluft Nationalpark

21 km Fahrt im eigenen Wagen bis zum Parkbüro (Parkgebühren)

Olive Trail: morgens, 4,5 Std.

Waterkloof Trail: morgens, 7 Std.

## Reiten

Freude für **Reiter und Pferd**

**Geschulte Pferde** aus eigenem Gestüt: auch für Anfänger geeignet

Vom **Reitunterricht** (30 Min.) über Ausritte für Anfänger (45 Min.)

bis hin zu anspruchsvolleren **Ausritten** für Fortgeschrittene (morgens oder abends, 45 Min. bis 8 Std.)

Bitte alle Ausritte **im Voraus buchen**, da die Pferde oft im Veld weiden

Das Maximalgewicht für Reiter beträgt 90 kg, wie international üblich



## Rundfahrten & Offroad Trails

Auf nostalgische Weise...

... per **Kutsche** durch den **Galerie-Wald** und den Busch am Fuße der Naukluft-Berge. 45 Min. Fahrt, max. 4 Personen, Anmeldung erforderlich

Erfahren, was es heißt, am Rande der Wüste zu farmen – auf einer **Farm-Rundfahrt** im Gameviewer, mit Einblick in **Schafzucht** und **Pferdehaltung**. Nachmittags, 2 - 3 Std.

Genuss & Abenteuer: **Offroad-Trails** auf Farmwegen & durch Flussbetten

## Ausflüge

Exkursion zur **Schule Nabasib**: (2x 15 km, im eigenen Auto, 2 - 3 Std.)

Erlebnis gegen Spende: Alltag einer Schule und Kultur der Nama.

Nicht an Wochenenden und während der Ferien, Anmeldung erforderlich

Tagestour zum **Sossusvlei** (353 km, im eigenen Auto):

Einmal rund um die NAUKLuFT: Via D854 & C19 nach Sesriem (Parktor),

mittags **Sesriem Canyon**, nachmittags Sossusvlei (weniger Betrieb!),

via C19 & C14 (Tsondab-Tal durch die **NAUKLuFT**) zurück zur Lodge



## Preise 2022

Gültig vom 01.11.2021 bis einschließlich 31.10.2022. Preise inklusive 15 % MWST und 1 % Bettenabgabe.  
 Eingeschlossen sind Abendessen, Übernachtung und Frühstück (AÜF) sowie Kaffee & Kuchen am Nachmittag.

Lodge	N\$	Kind 6-12 J. N\$
Luxus Doppelzimmer (Preise pro Person, AÜF)	2.310	995
Luxus Einzelzimmer (Preise pro Person, AÜF)	2.590	995
Luxus Dreibett-Zimmer (Preise pro Person, AÜF)	2.110	995

Kindertarife gelten für Kinder, die im Zimmer mit voll zahlenden Erwachsenen wohnen. Kinder bis 5 Jahre sind frei.  
 Maximal zwei Kinder können sich ein Zimmer mit einem oder zwei Erwachsenen teilen. Bei nur 1 Erwachsenen im Zimmer mit Kind berechnen wir den EZ-Preis.

Camping	N\$	Kind 6-12 J. N\$
Stellplatz für max. 4 Personen auf dem Gemeinschafts-Campingplatz (Preis p. P.)	305	150
Campingplatz exklusiv für max. 10 Personen (Preis für den Platz)	1.950	-/-

Kinder bis 5 Jahre sind frei.

Frühstück und Abendessen in der Lodge (Preise auf Anfrage) sowie Teilnahme an Aktivitäten für Campinggäste möglich.  
 Vorbehaltlich Verfügbarkeit. Buchung bitte im Voraus, spätestens bei Ankunft an der Rezeption.

Mahlzeiten	N\$	Kind 6-12 J. N\$
Frühstück (Preise pro Person; in AÜF-Preis enthalten)	195	95
Abendessen (Preise pro Person; in AÜF-Preis enthalten)	395	195

Kinder bis 5 Jahre sind frei. Preise für Brunch, Mittagsimbiss, Lunchpack und Kaffee & Kuchen auf Anfrage.

Wandern & Rundfahrten (Preise pro Person):	N\$	Kind 6-12 J. N\$
14 Wanderwege – Wandern auf eigene Faust auf gut markierten Wegen	0	0
Köcherbaumschlucht Trail (Tour): Fahrt aufs Plateau, Wandern ohne Guide, Fahrt z. Lodge	720	360
Bogenfels Trail als geführte Wanderung, mit Geländewagen-Fahrt zum Startpunkt	480	240
Farm-Rundfahrt (Farmbetrieb & Natur)	440	220
Kutschfahrt auf der Farm (mind. 2 P., max. 4 P.; 3. und 4. P. zahlt je 180 N\$)	360	180
Tagesgebühr (für Gäste, die nicht auf BullsPort übernachten)	180	90
Halbtagsgebühr (für Gäste, die nicht auf BullsPort übernachten)	100	50

Preise für 4x4 Trails und Ausflug zur Schule Nabasib auf Anfrage.

Reiten (Preise pro Person; keine Ermäßigung für Kinder):	1 P. N\$	ab 2 P. N\$
Pony (für Kinder; zum Mitführen am Halfter auf kleiner Wanderung)	350	-/-
Reitunterricht (im Longierkreis oder eingezäunten Areal) – etwa 30 Minuten	400	-/-
Ausritt für Anfänger (im Schritt, am Halfter geführt) – etwa 45 Minuten	600	600
Abend-Ritt – bis zu 1,5 Stunden	630	600
Sonnenaufgangs-Ritt – bis zu 2,5 Stunden	920	780
BullsPort-Entdeckungsridd (inkl. Mittagsimbiss & Kaffee) – etwa 8 Std.	4.200	3.600
Naukluft Safari (Mountain Zebra Trail; inkl. Erfrischungen) – 4 bis 5 Std.	3.300	2.900

Alle Ausritte bitte **im Voraus buchen**, da die Pferde oft im Veld weiden.

Bitte beachten: Das maximale Gewicht für Reiter ist 90 kg.

### Zahlungsbedingungen für Stornierungen:

30 bis 15 Tage vor Ankunft	30 %
14 bis 8 Tage vor Ankunft	50 %
7 Tage bis 1 Tag vor Ankunft & Nichtanreise	100 %

Bei Stornierungen, die wegen überraschender Reisebeschränkungen oder einer Corona-Infektion (ärztlicher Nachweis erforderlich) erfolgen, wird keine Storno-Gebühr fällig. Auch ist eine kostenlose Umbuchung möglich.